

## 取付・取扱説明書

この度は[マッドガード・ジムニーJB64]をお買い上げ頂きまして、誠に有り難うございます。

正しく安全にお取り付け・お取り扱いの為に、事前に本書をよくお読みください。なお、本書はいつでもお読みいただけるように大切に保管してください。

本製品の取付・取外・使用などに置ける事故・破損・損害などにつきまして、弊社一切の責任・保証を負いません。予めご了承ください。

### ●ご注意

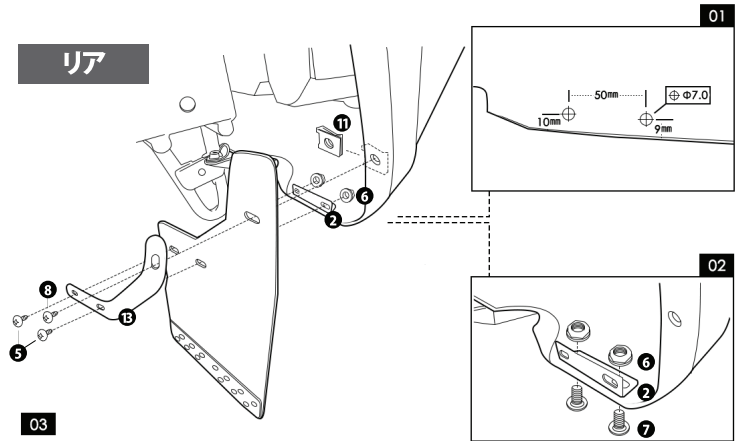
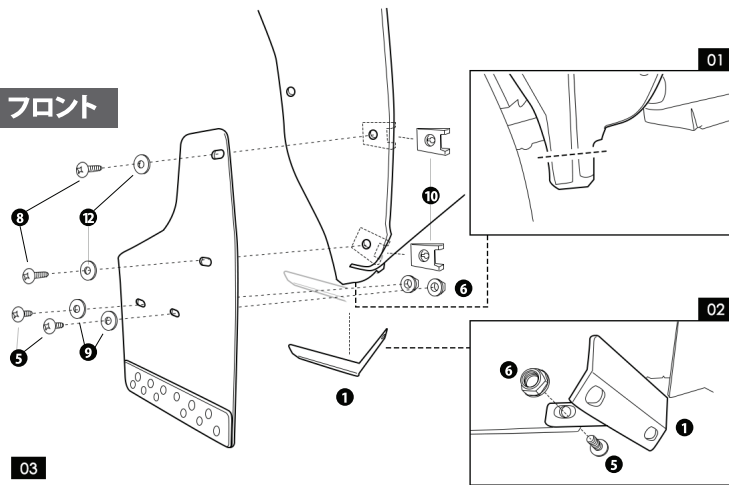
- 本製品がタイヤ・ショック・マフラーなどに接触していると摩擦や高熱による火災の原因となります。また、地面とのクリアランスも十分に確保していないと事故の原因になります。
- 製品取付後、走行前には必ず各部の取付箇所やネジなどの締め付けの確認を行ってください。緩んでいる場合は増し締めを行ってください。
- 本製品を装着した場合、路面とのクリアランスが狭くなり、段差に干渉しやすくなります。また積雪時、雪を押し固めながら走行したり、着氷状態で走行した場合、車両や本製品が破損する恐れがあります。
- 本製品をお手入れする場合、パーツクリーナーやシンナーなどの有機溶剤は素材を傷めますので使用しないでください。
- 事故の原因になりますので、本製品を絶対に改造や分解しないでください。■作業を行う時は、必ず車が動き出さないようにして、エンジンを停止してから行ってください。
- 作業の際は、安全のため保護手袋を着用してください。■お子様がイタズラしないように、幼児の手の届かない場所に保管してください。
- 本製品の取付・取外・使用などに置ける事故・故障・破損・損害などについて、弊社は一切の責任・保証を負いかねます。■本製品は予告なく仕様変更する場合があります。予めご了承ください。

### ●取付方法

- 純正マッドフラップを取り外します。本製品を取付時に純正ビスを使用しますので、紛失しないように、また、取り外した位置を覚えておいてください。

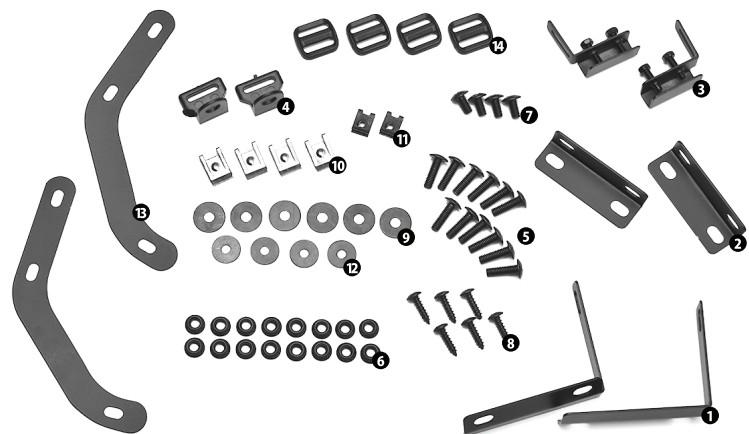
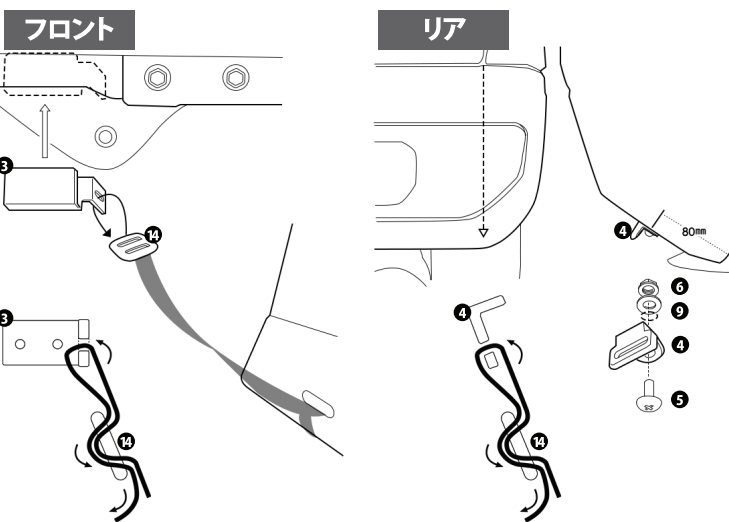
[フロント] 樹脂クリップを取り外し、インナーの最下点にある車体のフランジ部をカバーしている部分(図1)をニッパーなどで切り取ります。サイドシルとフロアのフランジ部にあるサービスホールにブラケットをフロア側からあてがい、トラスボルトM6(大)とフランジナットM6で仮組します。マッドガード本体を図のように当てワッシャー、タッピングビスを使用して取り付けます。

[リア] バンパー裏にケガキ線があるので下記寸法を表側へ写し、表側より木エドドリル(7.0mm)にて穴を開けます(図1)。穴にブラケットAを内側からあてがい、トラスボルトM6小とナットM6、ワッシャーM6(小)で仮組します(図2)。マッドガード本体とプレートを図のように当てタッピングビス、ワッシャー、ボルトナットを使用して取り付けます。



[フロント] ベルト吊りブラケットを取り付けます。マッドガードのベルトをベルト吊りブラケットへ取り付けます。

[リア] 横位置はリアのハッチゲートのラインに合わせ奥行きはバンパーの端点から図った距離に合わせて印を付け、7.0mmのドリルで穴を開けます。ベルト吊りブラケットをボルト類で取り付けます。マッドガードのベルトをベルト吊りブラケットへ取り付けます。



### ●取扱注意

- 走行前には必ず本製品がしっかり固定されている事を確認してください。不安定な状態での使用は脱落などによる破損の原因となります。
- 洗車の際に高圧の水やブラシを掛けるなどはお止めください。取付面が不安定な状況になり、脱落などが起る恐れがあります。
- 取り外しの際、接着面や周辺にキズなどが付く場合があります。慎重に作業を行ってください。

※返品に際して生じる工賃や車両の損害などはいかなる場合も保証いたしかねます。※返品に際して生じる送料と返金に際して生じる手数料は、お客様負担とさせていただきます。