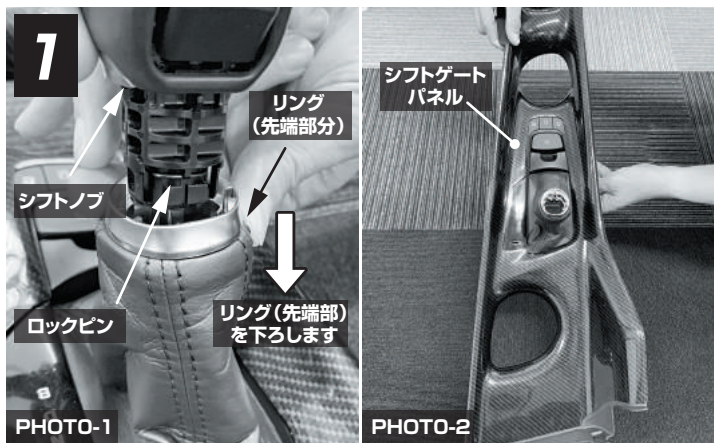


# LANBO SHIFT BOOTS 取付説明書

## シフトブーツ[C-HR(ZYX10/NGX50)]

この度は[シフトブーツ C-HR:ZYX10/NGX50]をお買い上げ頂きまして、誠に有り難うございます。正しく安全にお取り付け・ご使用頂く為に、事前に本書をよくお読みください。  
 なお、本書はいつでもお読み頂けるように大切に保管してください。本製品の取付・取外・使用などにおける事故・破損・損害などにつきまして弊社一切の責任・保証を負いません。予めご了承ください。



### ■純正シフトノブ及びシフトゲートパネルを取り外す

シフトノブをDレンジまで移動させ純正シフトブーツのリング(先端部)を下ろします。ロックピンを外すと純正シフトノブが外れます。(PHOTO-1)  
 シフトゲートパネル周辺にあるダッシュボードアンダーカバーと小物入れなどを外すとシフトゲートパネルが外れます。(PHOTO-2)



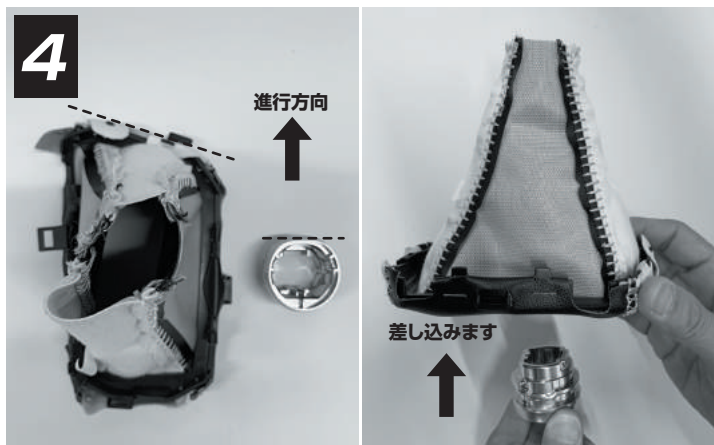
### ■純正シフトブーツを取り外す

先ほど外したシフトゲートパネルから純正シフトブーツを取り外します。上記画像の破線の爪でブーツが固定されているので爪を割らないように慎重にシートブーツを外してください。



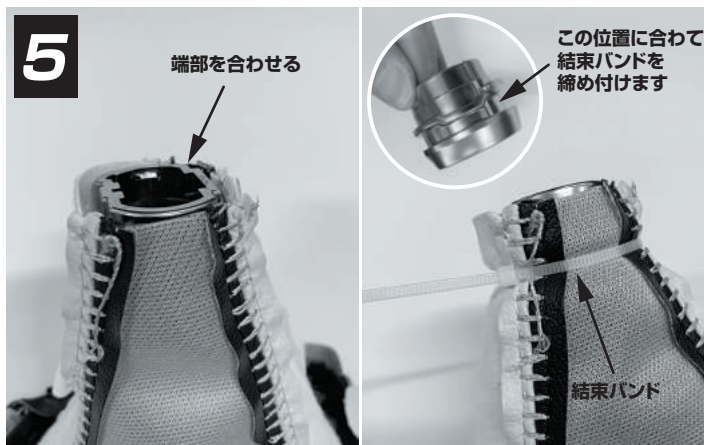
### ■純正シフトブーツからリング(先端部)を取り外す

取り外した純正シフトブーツを裏返します。裏返したブーツ端部にある結束バンドを切断します。



### ■LANBOシフトブーツにリング(先端部)を差し込む

LANBOシフトブーツを裏返し、リング(先端部分)とブーツの向きを合わせて差し込みます。



### ■LANBOシフトブーツにリング(先端部)を差し込む

上記画像のように結束バンドを締め付ける位置を確認した上でLANBOシフトブーツ端部とリングの先端を合わせ、付属の結束バンドを用いて固定します。



### ■装着完了

LANBOシフトブーツを元の状態に裏返し、純正シフトブーツを外した手順の逆で車両に装着して取付完了です。

※返品に際して生じる工賃や車両の損害などはいかなる場合も保証いたしかねます。 ※返品に際して生じる送料と返金に際して生じる手数料は、お客様負担とさせていただきます。